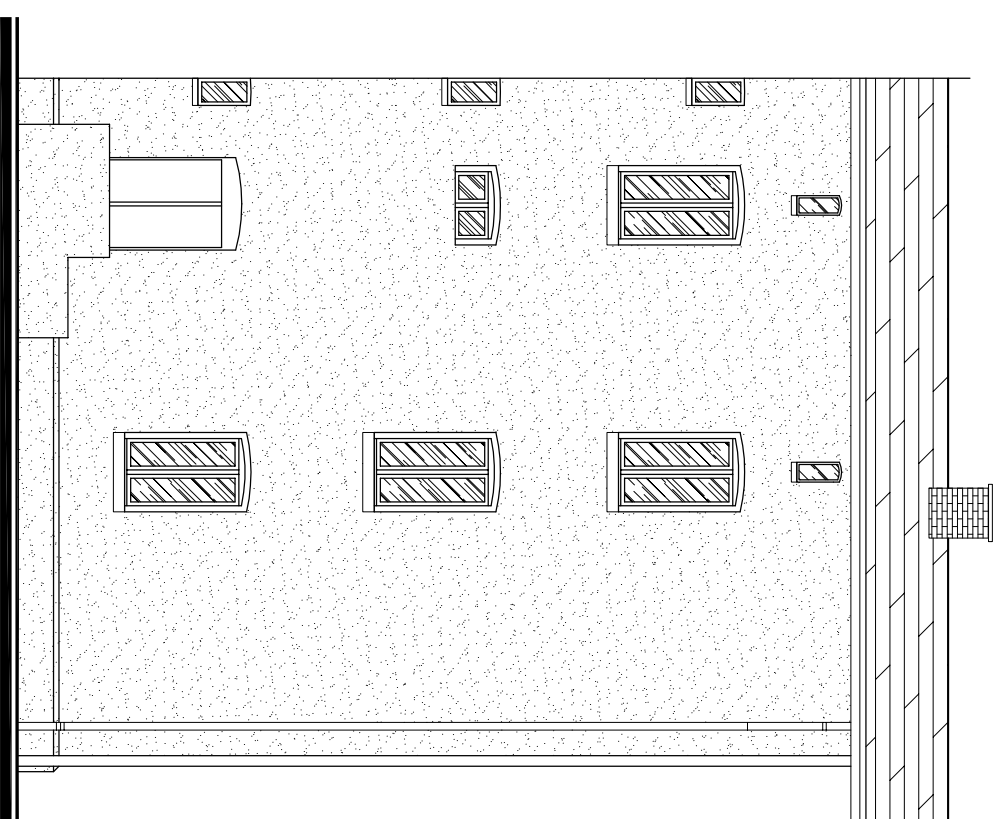


ELEWACJA PÓŁNOCNO-WSCHODNIA



ELEWACJA PÓŁNOCNO-ZACHODNIA

- UWAGI:**
1. Inwentaryzacja sporządzona za pomocą dalmierza, taśmą mierniczej i dokumentacji fotograficznej.
 2. Przed przystąpieniem do prac budowlanych zwerifikować wymiary na budowie.

Jednostka Projektowa:

FIRMA USŁUGOWA „MTX”
Mariusz Kolberg 43-173 Łaziska Górne ul. Tuwima 13a
 tel.032 323-81-00, 0-501-767-133, 513-060-946; fax. 032 323-81-70 e-mail: kolmar@interia.pl

Investor:
Komunalny Zakład Gospodarki Mieszaniowej w Katowicach
 ul. Grażyńskiego 5, 40-126 Katowice

Lokalizacja inwestycji:
woj. śląskie, 40-084 Katowice, ul. Dąbrówki 8,
 działka nr 1/12

Temat:
PROJEKT BUDOWLANY ROZBIÓRKI BUDYNKU
WIELORODZINNEGO PRZY UL. DĄBRÓWKI 8

Projektant:
 mgr inż. **Mariusz KOLBERG** Podpis:
 uprawnień nr 8/2000 w specjalności konstrukcyjno-budowlanej

Opracował(a):
 tech. **Barbara PENDZIALEK** Podpis:

Branża:	BUDOWLANA	Standard:	INWENTARYZACJA	Data:	08.2010	Skala:	1:100
Nazwa rysunku:	ELEWACJE						
Nr rysunku:	INW.-9						

ELEWACJE

INW.-9